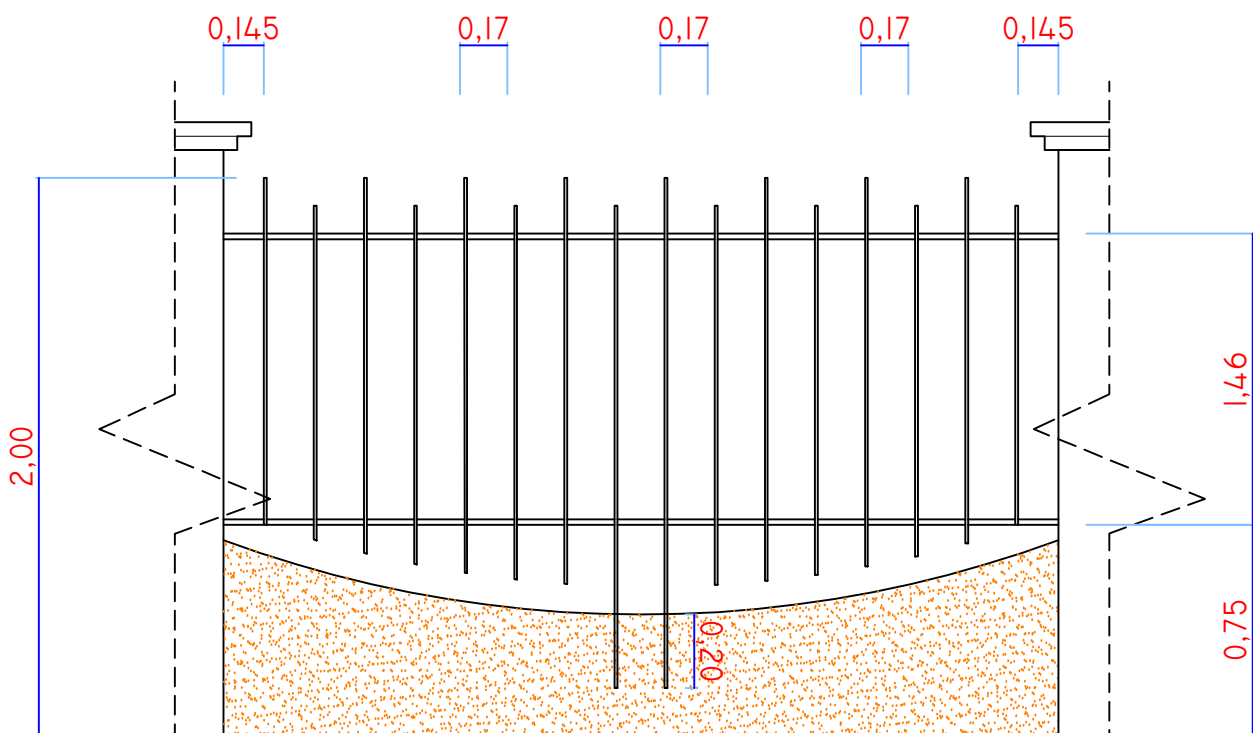


FACHADA Escala 1 / 100



DETALHE GRADIL Sem Escala

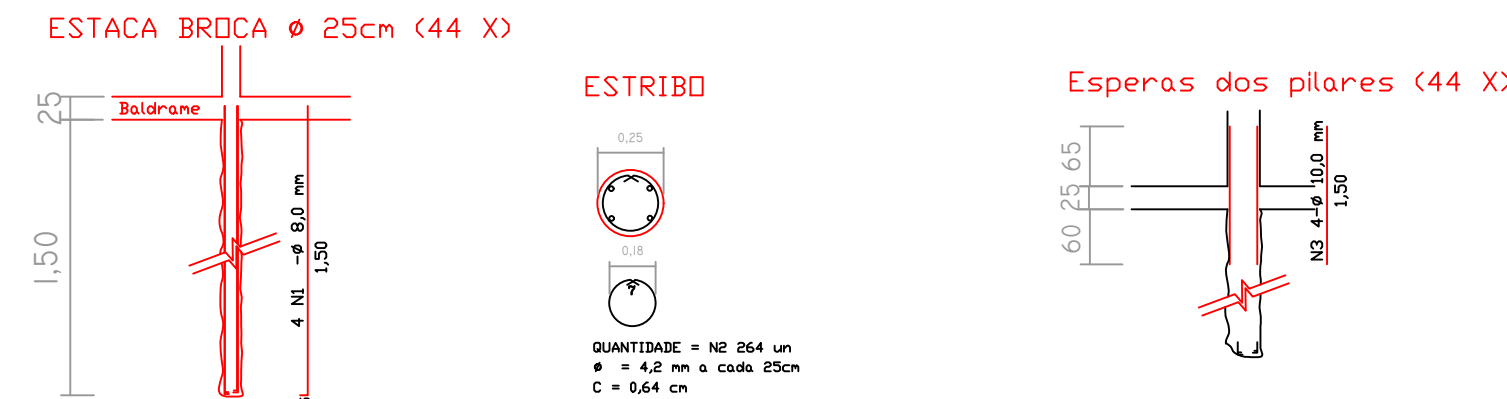
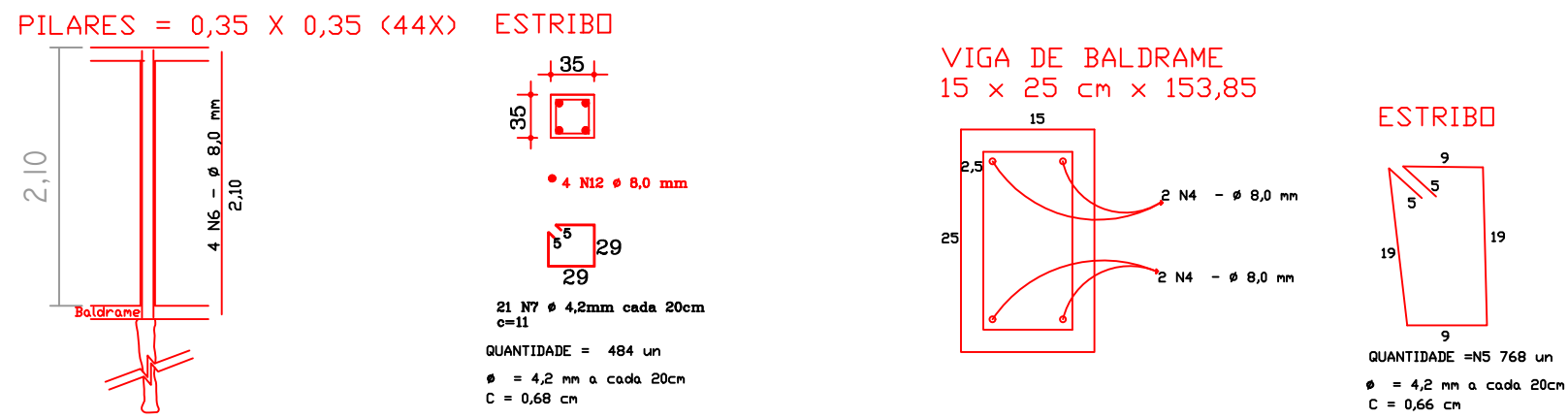
Gradil (41 x) A=4,74m²
Barra chata 3/16" x 1"
Espasamento 17 cm

Portão de Entrada De Serviço
6,55 x 2,00
CORRER - Duas Folhas

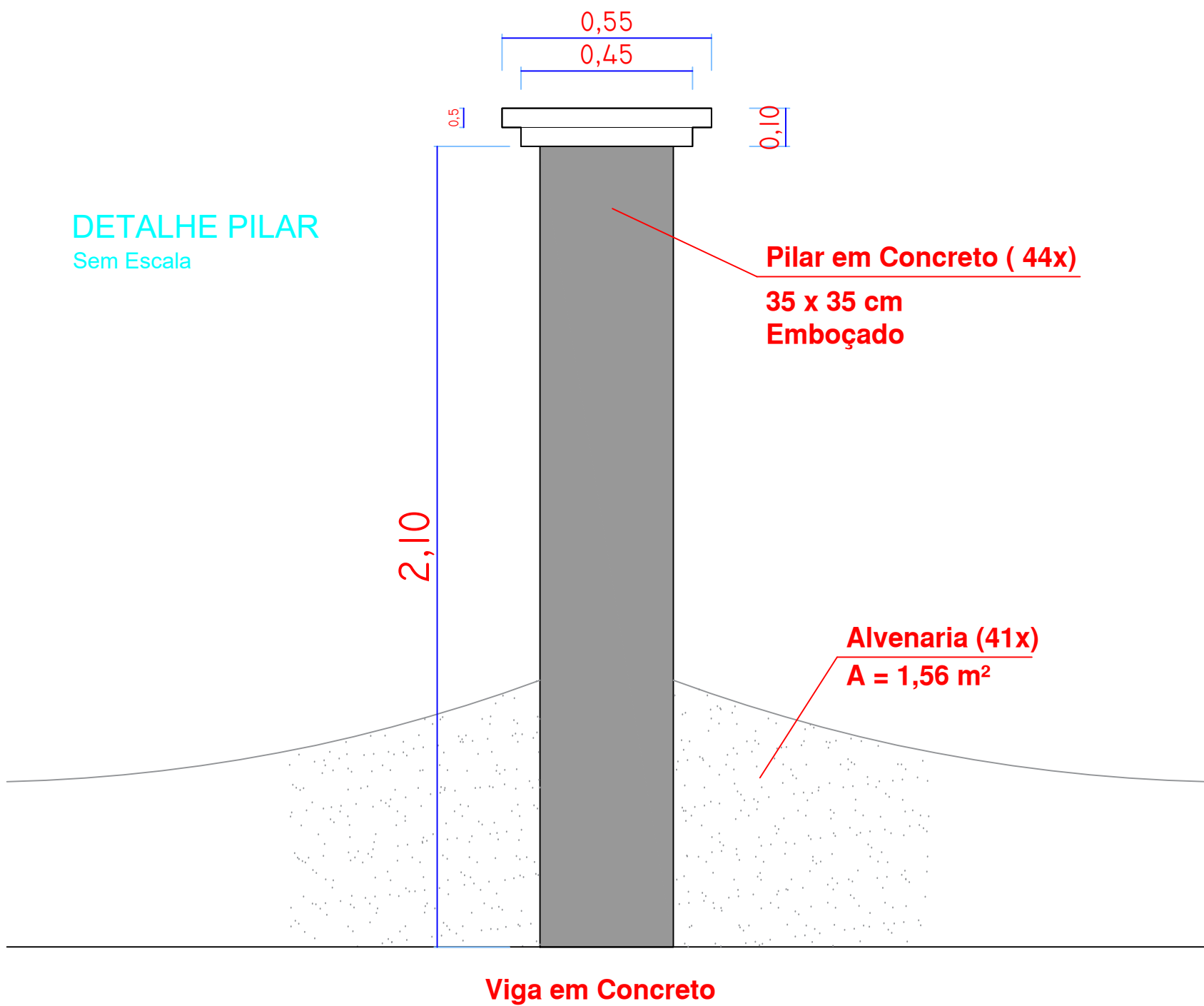
TABELA DE ARMADURA							MURO E GRADIL
POSICÃO	AÇO	Ø (mm)	COMPR.(m)	QUANT.	TOTAL (m)	kg/m	TOTAL (kg)
N1	CA-50 A	8,0	1,50	176	264,00	0,395	104,28
N2	CA-60 B	4,2	0,64	264	168,96	0,109	18,42
N3	CA-50 A	10,0	1,50	176	264,00	0,617	162,89
N4	CA-50 A	8,0	153,85	4	615,40	0,395	243,08
N5	CA-60 B	4,2	0,66	768	506,88	0,109	55,25
N6	CA-50 A	8,0	2,10	176	369,60	0,395	145,99
N7	CA-60 B	4,2	0,68	484	329,12	0,109	35,87

RESUMO DO AÇO				
AÇO	Ø (mm)	COMPR.(m)	kg/m	PESO (KG)
CA-60 B	4,2	1.004,96	0,109	109,54
CA-50 A	6,3		0,245	
CA-50 A	8,0	1.249,00	0,395	493,36
CA-50 A	10,0	264,00	0,617	162,89
PESO TOTAL CA-60 B				109,54
PESO TOTAL CA-50 A				656,25

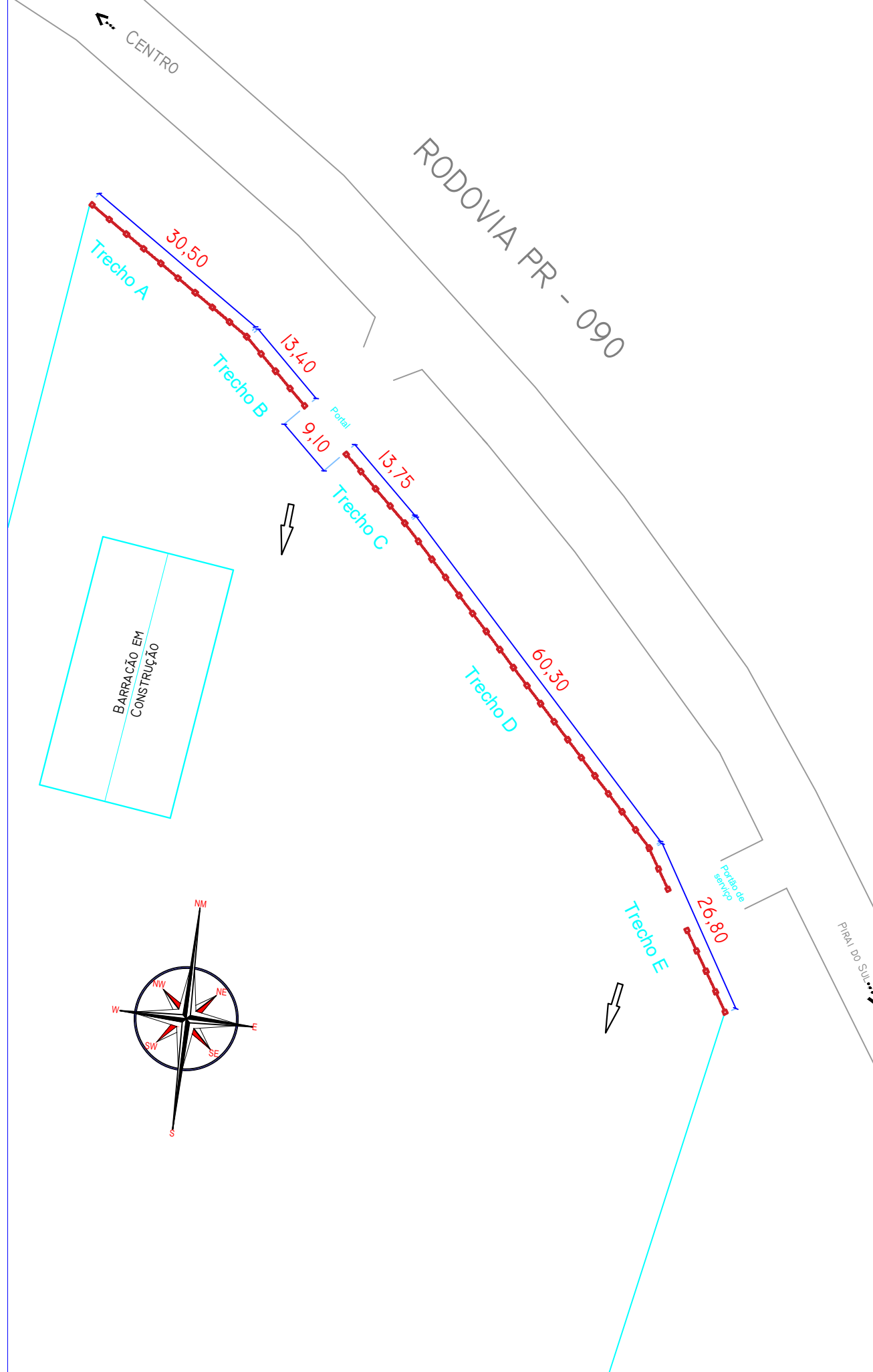
MATERIAIS				
	FCK (Mpa)	UNID	QUANT	TOTAL
CONCRETO P/ BLOCOS, VIGAS E PILARES	20	m ³	17,09	
CONCRETO P/ CAPA DE LAJE - E = 4,0 cm	20	m ³		
TOTAL CONCRETO (m ³)				17,09
FORMAS P/ FUNDAÇÕES		m ²	76,93	
FORMAS P/ ESTRUTURA		m ²	129,36	206,29



DETALHE PILAR Sem Escala



LOCAÇÃO E SITUAÇÃO ESCALA 1:750



Obra.		MURO E GRADIL DO CENTRO DE EVENTOS	
Proprietário		Reservado Para Carimbos	
PREFEITURA MUNICIPAL DE VENTANIA - PR ADM. PREF. ANTONIO HELLY SANTIAGO CNPJ: 95.685.798/0001-69			
Projeto		Muro e Gradil (Centro de Eventos)	
local		Rodovia PR 090 - Km 195 + 350m - Ventania -PR	
Responsável Técnico		IEDO JOSÉ STIMAMIGLIO Eng. Civil : Crea : 14.315/D-PR	
Data		Escala	Desenho
Outubro / 2019		Indicada	JEFFERSON PHILLIPI